

## 女性従業員同士のコミュニティスペースがオープン！

6月に女性従業員同士がコミュニケーションをとることができる「【女性限定】コミュニティスペース」が誕生しました。

### 女性コミュニティとは？

- ・支店に女性が少なくて相談できる人がいない
- ・ちょっとした悩みがあっても、気軽に話せる場所がない
- ・長く働くにはいろいろな働き方を知る必要があるが、ロールモデルがない
- ・支店や部門の垣根を越えた交流がない
- ・男性の上司には相談しづらい
- ・この悩みって私だけ…？

アンケートや座談会を行った際に

このような声がチラホラ…

そこで！

**女性限定の『いつでも話していい、いつでも相談していい』**

自由参加型のコミュニティチャネルを作成しました。



女性同士のつながりを構築する



自分自身のキャリアを主体的に考える



多くのロールモデルを知る



女性に向けた情報の発信



**女性限定**にすることで…

- ・ジェンダーバイアスがない
- ・心理的安全性が保たれる
- ・共感対象の発見
- ・ロールモデルの発見

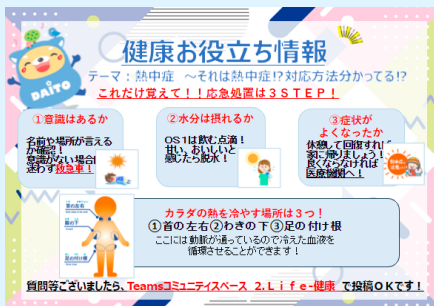
というメリットがあります



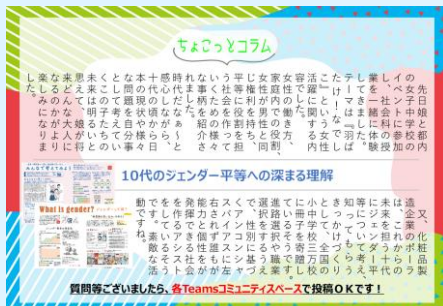
コミュニティスペースは大まかに以下 4 つの項目から構成されています

## ① 女性に向けた情報発信

女性の健康やキャリア、福利厚生のお得な情報などのお役立ち情報を定期的に発信しています。



▲ 健康お役立ち情報



▲ ちょこっとコラム

## ④ プロフィールシートの公開

コミュニティ参加者は常時閲覧が可能で、キャリアを考えるきっかけや、ロールモデルの発見に繋がります。



### ◀ プロフィールシート例

小学生のころに流行ったプロフィール帳をイメージ。

自分自身の入社～現在を見える化することで今までの仕事の棚卸しにも繋がります☀

## ② 仕事上の相談スペース

## ③ 私生活の相談スペース

仕事：働き方(時間・場所)、キャリア、福利厚生、その他  
私生活：育児、介護、健康、趣味・雑談、その他  
項目ごとに気軽に相談ができる場を用意しました。

〇〇 〇〇

この時期の営業は大変！汗拭きシート重宝してます☺

---

▽▽ ▽▽

大変ですね。熱中症に気を付けましょう！

---

▽▽ ▽▽

ちょっと言いにくいのですが、毎月生理痛がきつくて…

サンプル サンプル サンプル サンプル サンプル サンプル サンプル サンプル サンプル サンプル

皆さんこんなときどうしてますか？

---

◆◆ ◆◆

私も結構重い方です。昔は薬局で売っている鎮痛剤を飲んでましたが、数年前から婦人科でお薬を処方してもらってます。判断難しいですね

▲ 相談スペースイメージ

ふとした時や、誰かに相談してみようかな

と思った時、「**気軽に使ってみよう!**」

と思えるスペースを目指します☺

